

## 数字视频光端机环网系列产品

### 产品介绍：

HTD 数字非压缩环网光端机是采用数字非压缩技术和 WDM 技术的环网式数字光端机,通过一芯/二芯光纤组成单/双纤自愈环网或者链网,同时传输多路视频、数据信号;并可实现对前端摄像机的控制。增加 CWDM 技术可实现:通过一芯/二芯光纤组成单/双纤自愈环网或者链网,同时传输多路视频、数据信号。HTD 数字非压缩环网光端机视频质可达到广播级标准,支持 RS-422 和 RS-485(2/4 线)等数据通讯格式。

HTD 数字非压缩环网光端机产品具单纤/双纤自愈环网保护功能,具有极高的系统安全性。视频和数据在环网组网方式下传输过程中,当设备某个方向纤传输线路发生故障时,系统会在故障处两端设备形成自愈环网保护,系统自动切换到辅光纤线路进行传输,保证系统正常工作。当故障解除后系统自动恢复视频和数据在主光纤传输,提高了工作稳定可靠性能。

### 产品特点：

提供 2 个方向光纤线路接口,可组成链形网和环形网,环形网具备自愈保护功能

系统能够配置和切换视频信号,同时也能够配置数据信号

采用模块化结构,每个站点可以根据实际需求配置相应数量的视频数据模块,

配置灵活方便

视频数据模块即插即用,支持热插拔,每个视频模块都带有一路视频、

一路数据或多路视频和数据

数据支持 RS-422 和 RS-485(2/4 线)数据通讯格式,开关量

采用全硬件电路,设备可靠性高

专用光收发芯片,专用时钟处理芯片,自动兼容 PAL、NTSC、SECAM 视频制式

### 技术标准：

#### 光学特性

输出/输入波长	1310/1550nm, CWDM
发射功率	0dBm, -10dBm
光谱带宽	3nm
动态范围	20dB-25dB

#### 视频特性

采样频率	13.5MHz
采样编码	8bit
输入输出	1Vp-p 75Ω
输入过载电压	1.5Vp-p
插入增益	1±5%
输入带宽	5Hz ~ 8MHz
微分增益	1.5%
微分相位	0.5°
S/N(信噪比)	>65dB(加权)

#### 双向数据特性



### 深圳市宏泰达科技有限公司

广东深圳市南山区南新路嘉南美地大厦 A 座 603

电话:0755-28008625 83860118 86212020

传真:0755-86212020 E-MAIL:htdtech@126.com

数据格式	RS-422/485(2 线或 4 线)可选
波特率	RS-422 115.2Kbps RS-485 115.2Kbps
总采样频率	2MHz
误码率	$\leq 10^{-9}$
数据端子	RJ45

## 系统参数：

### 设备特性

MTBF (平均无故障工作时间)	大于 10 万小时
系统误码率优于	$\leq 10^{-9}$
NMS(系统网络管理接口)	DB9
NMS 界面	GUI
指示灯系统	运行指示灯、视频指示灯、光链路指示灯

### 电气特性

机械式供电是	176VAV-264VAV 短路保护 热插拔
电源接口	三相插座

### 机械特性

尺寸(2U)	标准 19 英寸 2U 机箱
--------	----------------

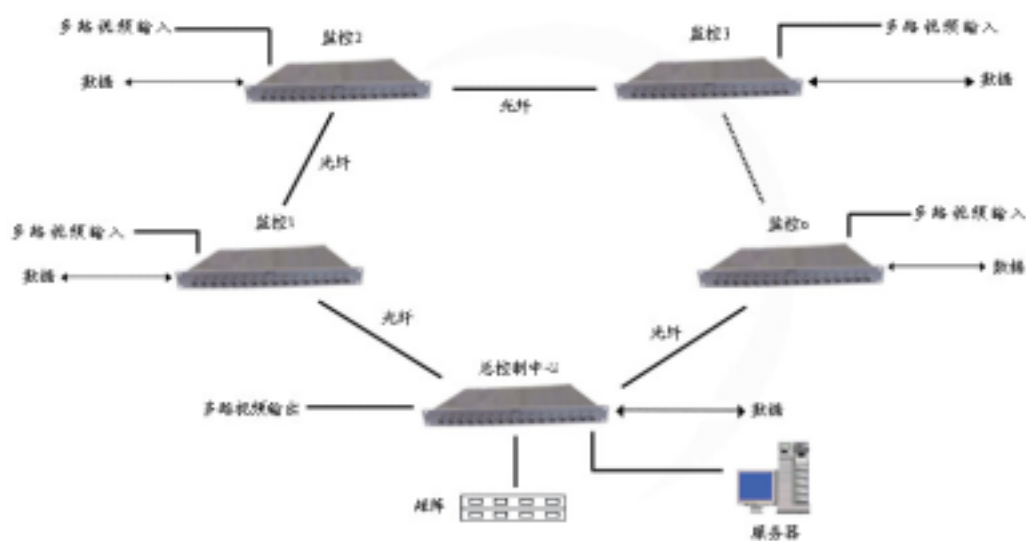
### 环境特性

工作温度	-40 ~ +70
储存温度	-40 ~ +85
工作湿度	0 ~ 95%无冷凝

### 电磁兼容性

符合 GJB151A-97、SC 标准

## 应用示例：



## 深圳市宏泰达科技有限公司

广东深圳市南山区南新路嘉南美地大厦 A 座 603

电话 :0755-28008625 83860118 86212020

传真 :0755-86212020 E-MAIL :htdtech@126.com